

Автоматика

VOLCANO



Настінний контролер WING / VOLCANO



Термостат VR



Регулятор ARW 3.0 / 2



Регулятор ARW 0,6



Потенціометр VR EC (0-10 V)



Потенціометр з термостатом VR EC (0-10V)



HMI Volcano EC



HMI Volcano EC WIFI

ПАРАМЕТРИ Модель	Настінний контролер WING / VOLCANO	Термостат VR	Регулятор ARW 3.0 / 2	Регулятор ARW 0,6	Потенціометр VR EC (0-10 V)	Потенціометр з термостатом VR EC (0-10V)	HMI Volcano EC	HMI Volcano EC WIFI
Артикул VTS	1-4-0101-0438	1-4-0101-0038	1-4-0101-0434	1-4-0101-0167	1-4-0101-0453	1-4-0101-0473	1-4-2801-0157	1-4-2801-0158
Спільна робота з типом електродвигуна	AC				EC			
Напруга електроживлення В/фаза/Гц	~230/1/50	~230/1/50	~230/1/50	~230/1/50	~230/1/50	~230/1/50	~230/1/50	~230/1/50
Допустимий струм навантаження А	6(3)	3	3	0,6	0,02 А для 0-10V		1А для 230VAC 0,02А для 0-10V	1А для 230VAC 0,02А для 0-10V
Діапазон налаштування °C	10...30	10...30	10...30	10...30	-	5...30	5...40	5...40
Режими роботи	---	Ручний	Ручний	Ручний	Ручний	Ручний	Ручний / Автоматичний	Ручний / Автоматичний
Погодинний - щотижневий календар	---	Ні	Ні	Ні	Ні	Ні	Так	Так
Годинник	---	Ні	Ні	Ні	Ні	Ні	Так	Так
Вимірювання температури	---	вбудований		Ні	вбудований			
Можливість підключення окремого датчика температури шт.	---	Ні		Ні	Ні	1 або 4	1 або 4	1 або 4
Вихідний сигнал	---	вкл / викл				0-10 В постійного струму		
Ступінь захисту IP	---	30	54		30	20		

СПІВПРАЦЯ КОНТРОЛЕРІВ І РЕГУЛЯТОРІВ З НАГРІВАЧАМИ

VR Mini/ VR Mini 3/ VR-D Mini	шт.	4	1	4	1	8		
VR1/ VR2	шт.	2	1	1	0	8		
VR3/ VR4/ VR-D	шт.	1	1	1	0	8		

Акcesуари



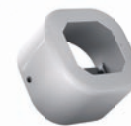
Клапан з сервоприводом (VA-VEH202TA)



Кімнатний датчик NTC



Гнучкі з'єднувальні шланги



Коробка монтажна зовнішня HMI



Зливний піддон для VR MINI

Артикул VTS	1-2-1204-2019	Артикул VTS	1-2-1205-0007	Артикул VTS	1-2-2702-0076	Артикул VTS	1-2-0393-1987	Артикул VTS	1-2-2701-4021
Напруга електроживлення	~230V/1ph /50Hz	Резистивний вимірювальний елемент	NTC 10K kΩ	Довжина	0,6-0,9 м	розміри	100x100x70мм	розміри	532x145x43 мм
Споживана потужність електрична	1 Вт	Монтаж	настінний	Тип підключення	GW 3/4"	монтаж	накладний	Зливний піддон для VR1-4	
Приєднувальні патрубкі	3/4"	Макс. довжина сигнального кабелю	100 м	Макс. тиск рідини	1,6 МПа	кольор	RAL 9016	Артикул VTS	1-2-2701-4019
Kvs (пропускна здатність клапана)	4,5 м³/год	Температура довкілля	-20...+70°C	Мін. робоча температура води	5°C	в комплект входить	скоба та 2 гвинта	розміри	702x145x43 мм
Час відкриття / закриття	3/3 хв.	Ступінь захисту	IP 66	Мін. робоча температура з гліколем	-20°C				
Ступінь захисту	IP 54			Макс. робоча температура води	130°C				
				В комплект входить	шланг (2 шт) прокладка (4 шт)				