

Акcesуари

WING



HMI WING EC

Артикул VTS	1-4-2801-0155
Який тип двигуна підтримується	EC
Джерело живлення	~230В/1 фаза /50Гц
Допустиме навантаження	1А для 230VAC 0,02А для 0-10V
Діапазон налаштувань	5...40 °C
Ступінь захисту	IP 20



Адаптер датчика дверей для WING AC

Артикул VTS	1-4-0101-0578
Джерело живлення	~230В/1 фаза/50Гц
Номинальна вхідна потужність	1В
Ступінь захисту	IP 55
Застосовується до завес з АС двигуном. Адаптер дає можливість використовувати дверний датчик (1-4-0101-0454) разом з настінним контролером (1-4-0101-0438).	



HMI WING EC WIFI

Артикул VTS	1-4-2801-0156
Який тип двигуна підтримується	EC
Джерело живлення	~230В/1 фаза /50Гц
Допустиме навантаження	1А для 230VAC 0,02А для 0-10V
Діапазон налаштувань	5...40 °C
Ступінь захисту	IP 20



Клапан з сервоприводом (VA-VEH202TA)

Артикул VTS	1-2-1204-2019
Джерело живлення	~230В/1 фаза/50Гц
Час відкриття/ закриття	3/3 хв.
Kvs	4,5
Ступінь захисту	IP 54



Настінний контролер WING/VOLCANO

Артикул VTS	1-4-0101-0438
Який тип двигуна підтримується	AC
Джерело живлення	6(3) В/фаза/Гц
Допустиме навантаження	1А для 230VAC 0,02А для 0-10V
Діапазон налаштувань	10...30 °C
Ступінь захисту	IP 30



Гнучкі з'єднувальні шланги

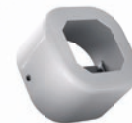
Артикул VTS	1-2-2702-0076
Довжина	0,6-0,9 м
Тип підключення	GW 3/4"
Макс. тиск рідини	1,6 МПа
Мін. робоча температура води	5 °C
Мін. робоча температура з гліколем	-20 °C
Макс. робоча температура води	130 °C

В комплект входить шланг (2 шт)
прокладка (4 шт)



Кінцевий вимикач (геркон)*

Артикул VTS	1-4-0101-0454
Контакт нормально відкритий	Ні
Струм перемикання	500 mA
Максимальна напруга перемикання	макс 200 В
Монтаж	на шурупах



Коробка монтажна зовнішня HMI

Артикул VTS	1-2-0393-1987
розміри	100x100x70мм
монтаж	накладний
кольор	RAL 9016
в комплект входить	скоба та 2 гвинта